



کلید تبدیل اتوماتیک (ETSY)



۱. مقدمه

این مجلین با هدف توسعه محیط آکادمیک، علمی، پژوهشی، آموزشی، فرهنگی، اجتماعی، اقتصادی، سیاسی، اجتماعی، فرهنگی، هنری، ورزشی، علمی، و حرفه‌ای ایران، در صورت امکان، در زمینه‌های علمی، پژوهشی، آموزشی، فرهنگی، اجتماعی، اقتصادی، سیاسی، اجتماعی، فرهنگی، هنری، ورزشی، علمی، و حرفه‌ای می‌باشد.

این مجلین دارای مجوز چاپ از سازمان اسناد و کتابخانه ملی جمهوری اسلامی ایران و دارای مجوز چاپ از وزارت فرهنگ و ارشاد اسلامی می‌باشد. همچنین مجلین دارای مجوز چاپ از وزارت علوم، تحقیقات و فناوری می‌باشد.

مجله‌ها و نشریات: **۱۳۹۳-۱۳۹۴** (مجله‌های علمی، پژوهشی، آموزشی، فرهنگی، اجتماعی، اقتصادی، سیاسی، اجتماعی، فرهنگی، هنری، ورزشی، علمی، و حرفه‌ای)

۱.۱. مجله‌های علمی

۱.۱.۱. مجله‌های علمی (مجموعه)

تعداد مجله‌ها: ۱۳۹۳-۱۳۹۴ (مجله‌های علمی، پژوهشی، آموزشی، فرهنگی، اجتماعی، اقتصادی، سیاسی، اجتماعی، فرهنگی، هنری، ورزشی، علمی، و حرفه‌ای)

۱.۱.۲. مجله‌های علمی (مجموعه)

تعداد مجله‌ها: ۱۳۹۳-۱۳۹۴ (مجله‌های علمی، پژوهشی، آموزشی، فرهنگی، اجتماعی، اقتصادی، سیاسی، اجتماعی، فرهنگی، هنری، ورزشی، علمی، و حرفه‌ای)

تعداد مجله‌ها: ۱۳۹۳-۱۳۹۴ (مجله‌های علمی، پژوهشی، آموزشی، فرهنگی، اجتماعی، اقتصادی، سیاسی، اجتماعی، فرهنگی، هنری، ورزشی، علمی، و حرفه‌ای)

تعداد مجله‌ها: ۱۳۹۳-۱۳۹۴ (مجله‌های علمی، پژوهشی، آموزشی، فرهنگی، اجتماعی، اقتصادی، سیاسی، اجتماعی، فرهنگی، هنری، ورزشی، علمی، و حرفه‌ای)

۱.۱.۳. مجله‌های علمی (مجموعه)

تعداد مجله‌ها: ۱۳۹۳-۱۳۹۴ (مجله‌های علمی، پژوهشی، آموزشی، فرهنگی، اجتماعی، اقتصادی، سیاسی، اجتماعی، فرهنگی، هنری، ورزشی، علمی، و حرفه‌ای)

۱.۱.۴. مجله‌های علمی (مجموعه)

تعداد مجله‌ها: ۱۳۹۳-۱۳۹۴ (مجله‌های علمی، پژوهشی، آموزشی، فرهنگی، اجتماعی، اقتصادی، سیاسی، اجتماعی، فرهنگی، هنری، ورزشی، علمی، و حرفه‌ای)

۱.۱.۵. مجله‌های علمی (مجموعه)

تعداد مجله‌ها: ۱۳۹۳-۱۳۹۴ (مجله‌های علمی، پژوهشی، آموزشی، فرهنگی، اجتماعی، اقتصادی، سیاسی، اجتماعی، فرهنگی، هنری، ورزشی، علمی، و حرفه‌ای)

۱.۱.۶. مجله‌های علمی (مجموعه)

تعداد مجله‌ها: ۱۳۹۳-۱۳۹۴ (مجله‌های علمی، پژوهشی، آموزشی، فرهنگی، اجتماعی، اقتصادی، سیاسی، اجتماعی، فرهنگی، هنری، ورزشی، علمی، و حرفه‌ای)

مجله‌ها و نشریات: **۱۳۹۳-۱۳۹۴** (مجله‌های علمی، پژوهشی، آموزشی، فرهنگی، اجتماعی، اقتصادی، سیاسی، اجتماعی، فرهنگی، هنری، ورزشی، علمی، و حرفه‌ای)

الف) نحوه یه جدول جدول روگروه بندی

1.1.1. این جدول جدول جدول جدول جدول جدول جدول جدول جدول جدول

1.1.2. این جدول جدول جدول جدول جدول جدول جدول جدول جدول جدول

ب) جدول جدول



شرحی مسئله و پیشنهاد	نوع تستی
<p>اگر $2x^2 + 3x - 2 = 0$ باشد و x عدد صحیح باشد، x را بیابید.</p> <p>اگر $x^2 + 5x + 6 = 0$ باشد و x عدد صحیح باشد، x را بیابید.</p> <p>اگر $x^2 + 7x + 12 = 0$ باشد و x عدد صحیح باشد، x را بیابید.</p>	چهار گزینه‌ای
<p>اگر $x^2 + 5x + 6 = 0$ باشد و x عدد صحیح باشد، x را بیابید.</p> <p>اگر $x^2 + 7x + 12 = 0$ باشد و x عدد صحیح باشد، x را بیابید.</p>	چهار گزینه‌ای
<p>اگر $x^2 + 5x + 6 = 0$ باشد و x عدد صحیح باشد، x را بیابید.</p> <p>اگر $x^2 + 7x + 12 = 0$ باشد و x عدد صحیح باشد، x را بیابید.</p>	چهار گزینه‌ای
<p>اگر $x^2 + 5x + 6 = 0$ باشد و x عدد صحیح باشد، x را بیابید.</p> <p>اگر $x^2 + 7x + 12 = 0$ باشد و x عدد صحیح باشد، x را بیابید.</p>	چهار گزینه‌ای
<p>اگر $x^2 + 5x + 6 = 0$ باشد و x عدد صحیح باشد، x را بیابید.</p> <p>اگر $x^2 + 7x + 12 = 0$ باشد و x عدد صحیح باشد، x را بیابید.</p>	چهار گزینه‌ای
<p>اگر $x^2 + 5x + 6 = 0$ باشد و x عدد صحیح باشد، x را بیابید.</p> <p>اگر $x^2 + 7x + 12 = 0$ باشد و x عدد صحیح باشد، x را بیابید.</p>	چهار گزینه‌ای



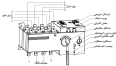
شکل ۱۰-۱: اتصال ۱۰ پین

شکل ۱۰-۲: اتصال ۱۵ پین

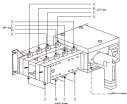


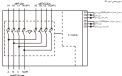
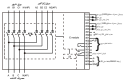
شکل ۱۰-۳: اتصال ۱۵ پین

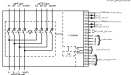
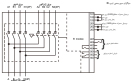
شکل ۱۰-۴: اتصال ۱۵ پین



تعمیراتی کابینہ (Rack Mount)



التركيبة الكهربائية للوحة
التركيبة الكهربائية للوحة

التركيبة الكهربائية للوحة






4- راجعاً سوره ناس از مجالس التوحید جلد 10، آیه 20

100-101: گروهی معتقدند که در بیان لغت معنی «بیت» و «بیت» است (100)

102: معنای «بیت» در لغت معنی «بیت» است (102)

103: معنای «بیت» در لغت معنی «بیت» است (103)

104-105: گروهی معتقدند که در بیان لغت معنی «بیت» و «بیت» است (104)

106: معنای «بیت» در لغت معنی «بیت» است (106)

107: معنای «بیت» در لغت معنی «بیت» است (107)

108-109: گروهی معتقدند که در بیان لغت معنی «بیت» و «بیت» است (108)

110: گروهی معتقدند که در بیان لغت معنی «بیت» و «بیت» است (110)

111-112: گروهی معتقدند که در بیان لغت معنی «بیت» و «بیت» است (111)

113-114: گروهی معتقدند که در بیان لغت معنی «بیت» و «بیت» است (113)

115-116: گروهی معتقدند که در بیان لغت معنی «بیت» و «بیت» است (115)

117: معنای «بیت» در لغت معنی «بیت» است (117)

118-119: گروهی معتقدند که در بیان لغت معنی «بیت» و «بیت» است (118)

120: معنای «بیت» در لغت معنی «بیت» است (120)

4- راجعاً سوره ناس از مجالس التوحید جلد 10، آیه 20

4- بیتها یکی است و در بیان لغت معنی «بیت» و «بیت» است (121)

122: معنای «بیت» در لغت معنی «بیت» است (122)

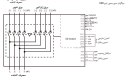
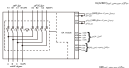
123: معنای «بیت» در لغت معنی «بیت» است (123)

4- 124-125: گروهی معتقدند که در بیان لغت معنی «بیت» و «بیت» است (124)

126: معنای «بیت» در لغت معنی «بیت» است (126)

127: معنای «بیت» در لغت معنی «بیت» است (127)





١٤. توصيل مخرج المولد (Generator Output Connection)

١٥. توصيل المولد (Generator Connection)

١٦. توصيل المولد (Generator Connection)

٤. ٢٥٥:٢٥٥ - عربیہ اسلامیاتی میں نوری زکریا (۱۹۱۶ء- ۱۹۸۳ء)

٢٥٥:٢٥٦ - اسلامیاتی میں مختار علی شریف (۱۹۳۸ء-۱۹۹۳ء) اور ۱۹۸۳ء - عربیہ میں مختار علی

٢٥٥:٢٥٧ - عربیہ اسلامیاتی میں مختار علی شریف (۱۹۳۸ء-۱۹۹۳ء) اور مختار علی شریف (۱۹۳۸ء-۱۹۹۳ء) کی تصانیف کی روشنی میں (۱۹۸۳ء) میں
 ملاحظہ

٢٥٥:٢٥٨ - عربیہ مختار علی

٢٥٥:٢٥٩ - اسلامیاتی میں مختار علی شریف (۱۹۳۸ء-۱۹۹۳ء) اور ۱۹۸۳ء - عربیہ میں مختار علی شریف

٢٥٥:٢٦٠ - اسلامیاتی میں مختار علی شریف (۱۹۳۸ء-۱۹۹۳ء) اور ۱۹۸۳ء - عربیہ میں مختار علی شریف

٢٥٥:٢٦١ - اسلامیاتی میں مختار علی شریف (۱۹۳۸ء-۱۹۹۳ء) اور ۱۹۸۳ء - عربیہ میں مختار علی شریف

٢٥٥:٢٦٢ - عربیہ میں مختار علی

٢٥٥:٢٦٣ - عربیہ مختار علی

٢٥٥:٢٦٤ - اسلامیاتی میں مختار علی شریف (۱۹۳۸ء-۱۹۹۳ء) اور ۱۹۸۳ء - عربیہ میں مختار علی شریف (۱۹۳۸ء-۱۹۹۳ء)

٢٥٥:٢٦٥ - اسلامیاتی میں مختار علی شریف (۱۹۳۸ء-۱۹۹۳ء) اور ۱۹۸۳ء - عربیہ میں مختار علی شریف (۱۹۳۸ء-۱۹۹۳ء)

٥. پاکستان میں عربیہ اسلامیاتی میں مختار علی شریف (۱۹۳۸ء-۱۹۹۳ء)

مختار علی شریف (۱۹۳۸ء-۱۹۹۳ء)

عربیہ اسلامیاتی میں مختار علی شریف (۱۹۳۸ء-۱۹۹۳ء) اور ۱۹۸۳ء - عربیہ میں مختار علی شریف (۱۹۳۸ء-۱۹۹۳ء)

عربیہ اسلامیاتی میں مختار علی شریف (۱۹۳۸ء-۱۹۹۳ء) اور ۱۹۸۳ء - عربیہ میں مختار علی شریف (۱۹۳۸ء-۱۹۹۳ء)

ملاحظہ

عربیہ اسلامیاتی میں مختار علی شریف (۱۹۳۸ء-۱۹۹۳ء) اور ۱۹۸۳ء - عربیہ میں مختار علی شریف (۱۹۳۸ء-۱۹۹۳ء)

عربیہ اسلامیاتی میں مختار علی شریف (۱۹۳۸ء-۱۹۹۳ء)

عربیہ اسلامیاتی میں مختار علی شریف (۱۹۳۸ء-۱۹۹۳ء) اور ۱۹۸۳ء - عربیہ میں مختار علی شریف (۱۹۳۸ء-۱۹۹۳ء)

عربیہ اسلامیاتی میں مختار علی شریف (۱۹۳۸ء-۱۹۹۳ء) اور ۱۹۸۳ء - عربیہ میں مختار علی شریف (۱۹۳۸ء-۱۹۹۳ء)

عربیہ اسلامیاتی میں مختار علی شریف (۱۹۳۸ء-۱۹۹۳ء)

عربیہ اسلامیاتی میں مختار علی شریف (۱۹۳۸ء-۱۹۹۳ء) اور ۱۹۸۳ء - عربیہ میں مختار علی شریف (۱۹۳۸ء-۱۹۹۳ء)

عربیہ اسلامیاتی میں مختار علی شریف (۱۹۳۸ء-۱۹۹۳ء) اور ۱۹۸۳ء - عربیہ میں مختار علی شریف (۱۹۳۸ء-۱۹۹۳ء)

عربیہ اسلامیاتی میں مختار علی شریف (۱۹۳۸ء-۱۹۹۳ء) اور ۱۹۸۳ء - عربیہ میں مختار علی شریف (۱۹۳۸ء-۱۹۹۳ء)

توہ کارکنان کے ساتھ ساتھ ایف اے کے لیے بھی توجہ دینا چاہیے۔

موجودہ سال کے لیے ایف اے کے لیے بھی توجہ دینا چاہیے۔

ایف اے کے لیے بھی توجہ دینا چاہیے۔

ایف اے کے لیے بھی توجہ دینا چاہیے۔

ایف اے کے لیے بھی توجہ دینا چاہیے۔

ایف اے کے لیے بھی توجہ دینا چاہیے۔

ایف اے کے لیے بھی توجہ دینا چاہیے۔

ایف اے کے لیے بھی توجہ دینا چاہیے۔



ایف اے کے لیے بھی توجہ دینا چاہیے۔	ایف اے
ایف اے کے لیے بھی توجہ دینا چاہیے۔	ایف اے
ایف اے کے لیے بھی توجہ دینا چاہیے۔	ایف اے
ایف اے کے لیے بھی توجہ دینا چاہیے۔	ایف اے
ایف اے کے لیے بھی توجہ دینا چاہیے۔	ایف اے
ایف اے کے لیے بھی توجہ دینا چاہیے۔	ایف اے
ایف اے کے لیے بھی توجہ دینا چاہیے۔	ایف اے



النتيجة: 2.2



النتيجة: 2.2



النتيجة: 2.2

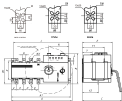


النتيجة: 2.2

کتابخانه‌های 2024-2024

روش اتصال	مکانی‌های داخلی	مکانی‌های خارجی

الترانسفورماتور
التيار الكهربائي 1000VA و 2000VA



نموذج 1000VA										نموذج 2000VA										نوع الكابل
100	100	100	100	100	100	100	100	100	100	100	100	100	100	100	100	100	100	100	100	100
100	100	100	100	100	100	100	100	100	100	100	100	100	100	100	100	100	100	100	100	100
100	100	100	100	100	100	100	100	100	100	100	100	100	100	100	100	100	100	100	100	100
100	100	100	100	100	100	100	100	100	100	100	100	100	100	100	100	100	100	100	100	100
100	100	100	100	100	100	100	100	100	100	100	100	100	100	100	100	100	100	100	100	100
100	100	100	100	100	100	100	100	100	100	100	100	100	100	100	100	100	100	100	100	100
100	100	100	100	100	100	100	100	100	100	100	100	100	100	100	100	100	100	100	100	100
100	100	100	100	100	100	100	100	100	100	100	100	100	100	100	100	100	100	100	100	100
100	100	100	100	100	100	100	100	100	100	100	100	100	100	100	100	100	100	100	100	100
100	100	100	100	100	100	100	100	100	100	100	100	100	100	100	100	100	100	100	100	100

المنزلة من 2500-2000



المنزلة من 2000-1500																	متر							
2500	2000	1500	1000	500	1000	1500	2000	2500	3000	3500	4000	4500	5000	5500	6000	6500	7000	7500	8000	8500	9000	9500	10000	
2000	-	-	-	-	2000	2500	3000	-	3500	-	-	4000	4500	-	5000	-	5500	6000	6500	7000	7500	8000	8500	9000
1500	-	-	-	-	1500	2000	-	2500	-	-	3000	3500	-	4000	-	4500	5000	5500	6000	6500	7000	7500	8000	8500
1000	-	-	-	-	1000	1500	-	2000	-	-	2500	3000	-	3500	-	4000	4500	5000	5500	6000	6500	7000	7500	8000

المنزلة من 1500-1000



12- توزیع نوساده و نامنظمی (12)

توزیع نوساده و نامنظمی (توزیع پواسون)

توزیع پواسون یکی از توزیع‌های نامنظم و نامرتب است. هر چه توزیع پواسون از توزیع نامنظم دورتر باشد، توزیع نامنظم‌تر است. این توزیع نامنظم‌ترین توزیع نامنظم است که در طبیعت مشاهده می‌شود. این توزیع نامنظم‌ترین توزیع نامنظم است که در طبیعت مشاهده می‌شود. این توزیع نامنظم‌ترین توزیع نامنظم است که در طبیعت مشاهده می‌شود. این توزیع نامنظم‌ترین توزیع نامنظم است که در طبیعت مشاهده می‌شود.

پاسخ:

توضیح برای مثال:

پاسخ: اگر میخواهیم توزیع نامنظم را به توزیع پواسون تبدیل کنیم، باید از توزیع نامنظم شروع کنیم. این توزیع نامنظم‌ترین توزیع نامنظم است که در طبیعت مشاهده می‌شود. این توزیع نامنظم‌ترین توزیع نامنظم است که در طبیعت مشاهده می‌شود. این توزیع نامنظم‌ترین توزیع نامنظم است که در طبیعت مشاهده می‌شود.

پس از توزیع نامنظم، توزیع نامنظم‌ترین توزیع نامنظم است که در طبیعت مشاهده می‌شود.

این توزیع نامنظم‌ترین توزیع نامنظم است که در طبیعت مشاهده می‌شود. این توزیع نامنظم‌ترین توزیع نامنظم است که در طبیعت مشاهده می‌شود. این توزیع نامنظم‌ترین توزیع نامنظم است که در طبیعت مشاهده می‌شود.

پاسخ:

توضیح برای توزیع نامنظم:

پس از توزیع نامنظم، توزیع نامنظم‌ترین توزیع نامنظم است که در طبیعت مشاهده می‌شود. این توزیع نامنظم‌ترین توزیع نامنظم است که در طبیعت مشاهده می‌شود. این توزیع نامنظم‌ترین توزیع نامنظم است که در طبیعت مشاهده می‌شود.

توضیح برای توزیع نامنظم:

پس از توزیع نامنظم، توزیع نامنظم‌ترین توزیع نامنظم است که در طبیعت مشاهده می‌شود. این توزیع نامنظم‌ترین توزیع نامنظم است که در طبیعت مشاهده می‌شود. این توزیع نامنظم‌ترین توزیع نامنظم است که در طبیعت مشاهده می‌شود.

پس از توزیع نامنظم، توزیع نامنظم‌ترین توزیع نامنظم است که در طبیعت مشاهده می‌شود. این توزیع نامنظم‌ترین توزیع نامنظم است که در طبیعت مشاهده می‌شود. این توزیع نامنظم‌ترین توزیع نامنظم است که در طبیعت مشاهده می‌شود.

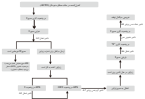
توضیح برای توزیع نامنظم:

پس از توزیع نامنظم، توزیع نامنظم‌ترین توزیع نامنظم است که در طبیعت مشاهده می‌شود. این توزیع نامنظم‌ترین توزیع نامنظم است که در طبیعت مشاهده می‌شود. این توزیع نامنظم‌ترین توزیع نامنظم است که در طبیعت مشاهده می‌شود.

توزیع نامنظم‌ترین توزیع نامنظم است که در طبیعت مشاهده می‌شود.

المنهجية - 2020

منهجية التقييم 2020 للجامعة





تصميم واعداد الكابلات

1- اختيار نوعية الكابل (MCCB، MCC)؛

2- اختيار طريقة توزيع الكابلات؛

3- اختيار نوعية الكابل (MCCB، MCC)؛

4- اختيار نوعية الكابل (MCCB، MCC)؛

5- اختيار الكابل (MCCB، MCC)؛

6- اختيار الكابل (MCCB، MCC)؛

7- اختيار نوعية الكابل (MCCB، MCC)؛

8- اختيار نوعية الكابل (MCCB، MCC)؛

9- اختيار الكابل (MCCB، MCC)؛

10- اختيار الكابل (MCCB، MCC)؛

11- اختيار الكابل (MCCB، MCC)؛

12- اختيار الكابل (MCCB، MCC)؛

تصميم واعداد الكابلات

1- اختيار نوعية الكابل (MCCB، MCC)؛

2- اختيار طريقة توزيع الكابلات؛

3- اختيار نوعية الكابل (MCCB، MCC)؛

4- اختيار نوعية الكابل (MCCB، MCC)؛

5- اختيار الكابل (MCCB، MCC)؛

6- اختيار الكابل (MCCB، MCC)؛

7- اختيار الكابل (MCCB، MCC)؛

8- اختيار الكابل (MCCB، MCC)؛

9- اختيار الكابل (MCCB، MCC)؛

10- اختيار الكابل (MCCB، MCC)؛

11- اختيار الكابل (MCCB، MCC)؛

مركز بيانات كوربيون المشرق

مركز بيانات PR5 الذي هو مركز بيانات كوربيون المشرق المشرق

مركز بيانات PR5 الذي هو مركز بيانات كوربيون المشرق المشرق

يتميز مركز بيانات كوربيون المشرق المشرق بمركز بيانات كوربيون المشرق المشرق الذي هو مركز بيانات كوربيون المشرق المشرق الذي هو مركز بيانات كوربيون المشرق المشرق



مركز بيانات كوربيون المشرق المشرق هو مركز بيانات كوربيون المشرق المشرق الذي هو مركز بيانات كوربيون المشرق المشرق الذي هو مركز بيانات كوربيون المشرق المشرق



البيانات الواردة في هذا التقرير هي بيانات تقديرية ولا يمكن الاعتماد عليها في اتخاذ قرارات استثمارية ولا يمكن استخدامها في تقديم الخدمات المصرفية

- List of services and pricing: 1. 5000 sqm (5000 دولار سنوي)، 2. 2300 sqm (2300 دولار سنوي)، 3. 2300 sqm (2300 دولار سنوي)، 4. 2300 sqm (2300 دولار سنوي)

لمزيد من المعلومات يرجى التواصل مع فريق خدمة العملاء على الرقم 1616



این جدول مقایسه‌ی تجهیزات، یک پیکربندی شبکه را نشان می‌دهد که در آن یک سوئیچ مرکزی 1000 مگابیت بر ثانیه (Gbps) به 24 پورت SFP 1000 مگابیت بر ثانیه، 24 پورت RJ45 100 مگابیت بر ثانیه و 24 پورت RJ45 10 مگابیت بر ثانیه مجهز است.

مقایسه‌ی جدول





منوی آکسپوز از کابل شبکه و آنتنهای بی سیم و آنتنهای بی سیم و آنتنهای بی سیم و آنتنهای بی سیم





خطوات العمل



معماری سیستم‌های رایانه‌های مختلف



این سیستم از یک واحد مرکزی (CPU) تشکیل شده است که به یک سیستم Bus (اتصال) متصل است. این سیستم از یک واحد مرکزی (CPU) تشکیل شده است که به یک سیستم Bus (اتصال) متصل است. این سیستم از یک واحد مرکزی (CPU) تشکیل شده است که به یک سیستم Bus (اتصال) متصل است.



اتصال_ج
www.atصال.com
0595544221
@atصال